



# 체험 수학

## 크기가 같은 수 카드를 모아 봅시다

**인원** 3~4명

**준비물** 카드(준비물 13), 성공판(준비물 14)

### 놀이 방법

**1** 인원수에 맞게 카드를 준비하고, 골고루 섞어서 4장씩 나누어 가집니다.(3명이면 4장씩 3세트, 4명이면 4장씩 4세트를 활용합니다.)



**2** 카드를 확인하고, 모을 카드와 넘겨줄 카드를 생각합니다.



**3** "분수 소수"를 외치며 모두가 동시에 1장의 카드를 오른쪽 사람에게 넘깁니다.



**4** 네 장의 카드가 모두 같은 수라면 "성공!"을 외치고 성공판에 손을 올립니다.



5 모두가 성공할 때까지 게임을 진행합니다.



6 놀이가 끝나면 순위를 정하고, 결과를 정리합니다.



▶ 놀이를 하고, 순위에 맞게 이름을 써 보세요.

	1위	2위	3위	4위
1회				
2회				
3회				
4회				



# 놀이수학

## 분수 크기 비교 게임

놀이 규칙을 알아봅시다.

**인원** 2명

**준비물** 흰색 바둑돌 9개

- ① 바둑돌 한 쪽 면에는 O, 다른 쪽 면에는 X를 표시합니다.
- ② O와 X중 하나를 선택합니다.
- ③ 횃수마다 필요한 바둑돌을 짝과 나누어 손안에서 흔들어 책상에 내려 놓습니다.  
(예 1~2회: 짝 3개, 나 2개/ 3~4회: 짝 4개, 나 3개/ 5회: 짝 4개, 나 5개)
- ④ 빈칸 안에 O, X가 나온 개수만큼 O, X를 적습니다.
- ⑤ 빈칸 아래에 O와 X가 각각 전체 중에서 얼마만큼인지 분수로 나타내고, 크기를 비교합니다.
- ⑥ 더 큰 분수가 나온 사람이 1점을 얻고, 가장 많은 점수를 얻은 사람이 승리합니다.

1회: 바둑돌 5개

--	--	--	--	--

바둑돌	분수	크기	바둑돌	분수
O		>, <	X	

2회: 바둑돌 5개

--	--	--	--	--

바둑돌	분수	크기	바둑돌	분수
O		>, <	X	

3회: 바둑돌 7개

--	--	--	--	--

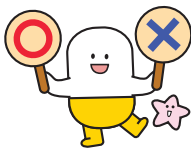
바둑돌	분수	크기	바둑돌	분수
O		>, <	X	

4회: 바둑돌 7개

--	--	--	--	--

바둑돌	분수	크기	바둑돌	분수
O		>, <	X	

5회: 바둑돌 9개



--	--	--	--	--

바둑돌	분수	크기	바둑돌	분수
O		>, <	X	



# 놀이수학

## 분수 크기 비교 게임

### 놀이 규칙을 알아봅시다.

- 인원** 2명    **준비물** 흰색 바둑돌 9개
- ① 바둑돌 한 쪽 면에는 ○, 다른 쪽 면에는 X를 표시합니다.
- ② ○와 X 중 하나를 선택합니다.
- ③ 횟수마다 필요한 바둑돌을 짝과 나누어 손안에서 흔들어 책상에 내려 놓습니다.  
(예 1~2회: 짝 3개, 나 2개 / 3~4회: 짝 4개, 나 3개 / 5회: 짝 4개, 나 5개)
- ④ 빈칸 안에 ○, X가 나온 개수만큼 ○, X를 적습니다.
- ⑤ 빈칸 아래에 ○와 X가 각각 전체 중에서 얼마큼인지 분수로 나타내고, 크기를 비교합니다.
- ⑥ 더 큰 분수가 나온 사람이 1점을 얻고, 가장 많은 점수를 얻은 사람이 승리합니다.

**예**

1회: 바둑돌 5개

X	○	X	○	X
---	---	---	---	---

바둑돌	분수	크기	바둑돌	분수
○	$\frac{2}{5}$	>, <	X	$\frac{3}{5}$

x가 이겼다.  
x가 1점을 얻었어요!

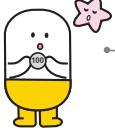
3회: 바둑돌 7개

○	○	X	○	X	○	○
---	---	---	---	---	---	---

바둑돌	분수	크기	바둑돌	분수
○	$\frac{5}{7}$	>, <	X	$\frac{2}{7}$

이번엔 ○가 이겼다.  
○가 1점을 얻었어요!

바둑돌 대신 동전이나 양면을 구분할 수 있는 물건이면 대체가 가능해요.






# 놀이수학

## 소수 L자 모으기

놀이 규칙을 알아봅시다.

**인원** 개인    **준비물** 색연필

- ① 게임판을 'L'자 모양으로 나누어 다른 색으로 색칠해야 합니다.
- ② 게임판 전체를 공간이 남지 않도록 모두 'L'자로 나누어야 합니다.
- ③ 'L'자는 총 4칸으로 이루어져 있으며, 각각의 칸은 모두 같은 소수를 나타냅니다.
  - 'L'자를 이루는 4칸 중 1칸은 자()에 길이를 표시해 소수를 나타내야 합니다.
  - '0.1이  개'도 마찬가지로 'L'자의 4칸이 모두 같은 소수가 되도록 알맞은 수를 써넣습니다.

2.1	0.1이 <input type="text" value="21"/> 개	이 점 팔	2.8	0.1이 <input type="text"/>
이 점 일	0.1이 <input type="text"/>		0.4	
		0.1이 <input type="text"/>	일 점 칠	0.1이 <input type="text"/>
일 점 육	1.6	2.5		영 점 사
1.3	이 점 오		0.1이 <input type="text"/>	1.7
0.1이 <input type="text"/>		일 점 삼	이 점 구	0.1이 <input type="text"/>
0.6	영 점 육	0.1이 <input type="text"/>	이 점 삼	2.9
	0.1이 <input type="text"/>	2.3		

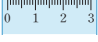


# 놀이수학

## 소수 L자 모으기

놀이 규칙을 알아봅시다.

**인원** 개인    **준비물** 색연필

- ① 게임판을 'L'자 모양으로 나누어 다른 색으로 색칠해야 합니다.
- ② 게임판 전체를 공간이 남지 않도록 모두 'L'자로 나누어야 합니다.
- ③ 'L'자는 총 4칸으로 이루어져 있으며, 각각의 칸은 모두 같은 소수를 나타냅니다.
  - 'L'자를 이루는 4칸 중 1칸은 자()에 길이를 표시해 소수를 나타내야 합니다.
  - '0.1이  개'도 마찬가지로 'L'자의 4칸이 모두 같은 소수가 되도록 알맞은 수를 써넣습니다.

2.1	0.1이 <input type="text" value="21"/> 개	이 점 팔	2.8	0.1이 <input type="text" value="28"/> 개
이 점 일	0.1이 <input type="text" value="16"/> 개		0.4	
		0.1이 <input type="text" value="25"/> 개	일 점 칠	0.1이 <input type="text" value="4"/> 개
일 점 육	1.6	2.5		영 점 사
1.3	이 점 오		0.1이 <input type="text" value="17"/> 개	1.7
0.1이 <input type="text" value="13"/> 개		일 점 삼	이 점 구	0.1이 <input type="text" value="29"/> 개
0.6	영 점 육	0.1이 <input type="text" value="6"/> 개	이 점 삼	2.9
	0.1이 <input type="text" value="23"/> 개	2.3		